

MANUAL PARA INTEGRAÇÕES COM API

RDOWEB



RDOWEB - Relatório Diário de Obra via internet

API- Interface de Programação de Aplicações

Capítulo 2

Conectando Power BI ao RDOWEB

Índice

PÁGINA

CAPÍTULO 2 - POWER BI

3

Conectando Power BI ao RDOWEB

3

Obtendo dados

6

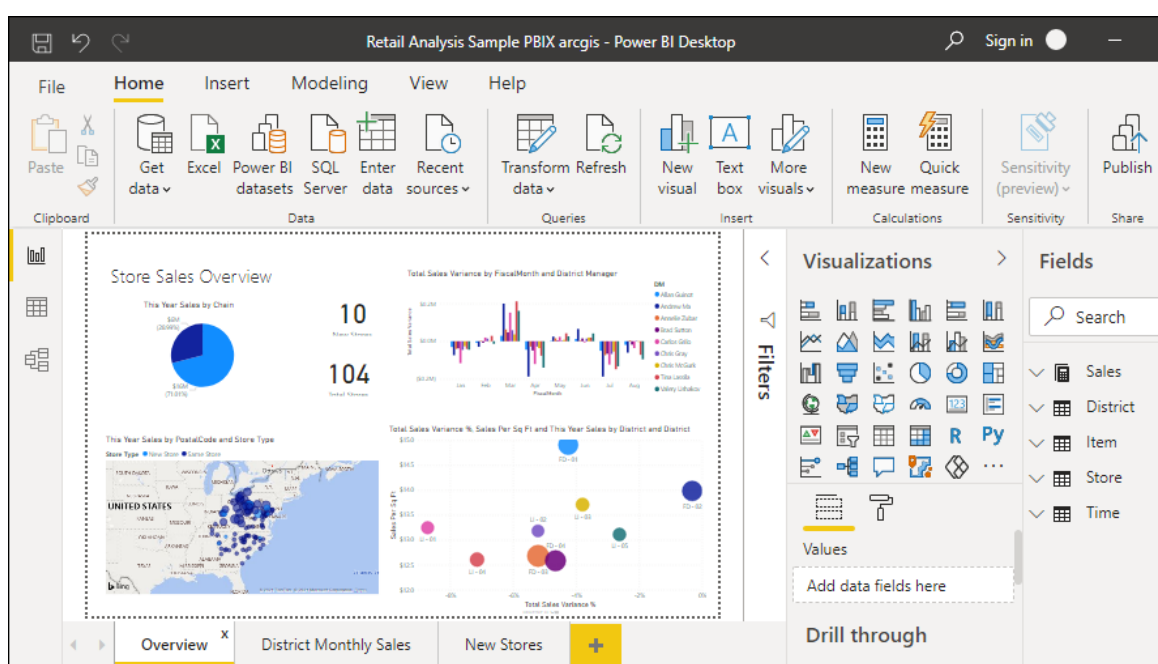


POWER BI

O Power BI é um software criado pela Microsoft que permite conectar diferentes fontes de dados não relacionadas em informações coerentes, visualmente envolventes e interativas. Os dados podem provir de planilhas Excel, dados relacionais SQL, data Warehouse ou baseados na nuvem.

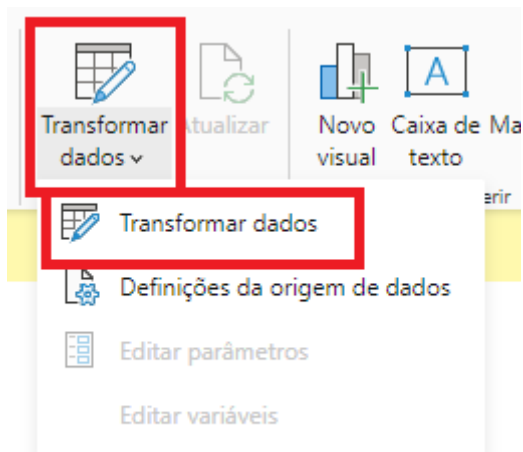
Diferente do Insomnia, ao utilizar o Power BI você será capaz de obter dados da API do RDOWEB e transformá-lo usando o mesmo aplicativo.

CONECTANDO POWER BI AO RDOWEB

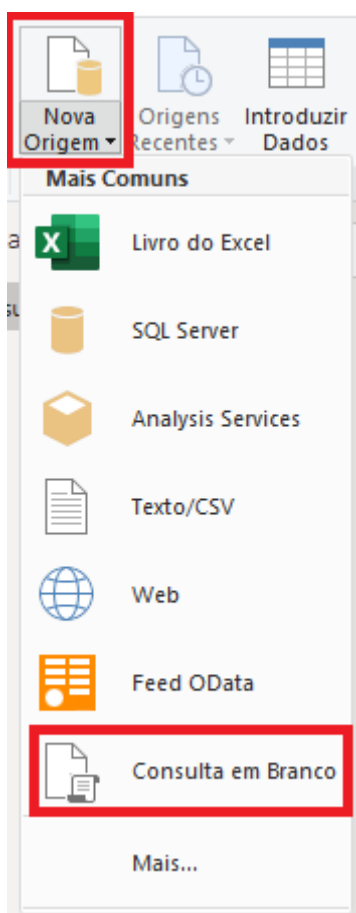


Com poucos passos, a integração das informações do sistema RDOWEB com o Power Bi é realizada.

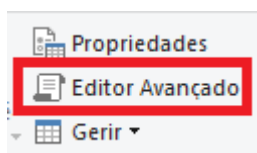
Com o Power Bi aberto, clique na opção transformar dados, isso abrirá uma nova janela:



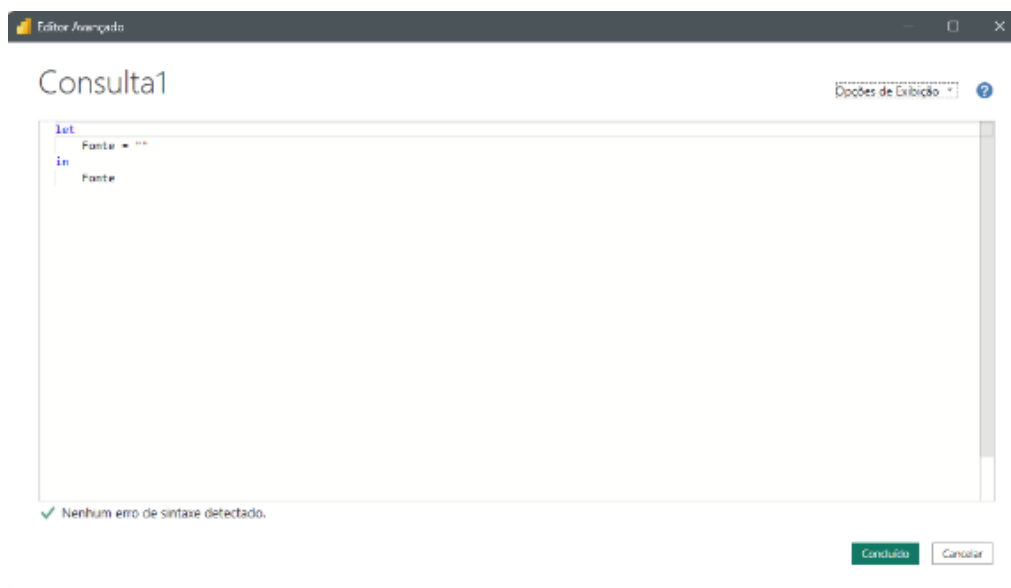
Assim que abrir a janela, você deverá clicar em Nova Origem > Consulta em branco.



Após isso, basta clicar em "Editor Avançado"



Abrirá uma janela de Consulta.



Apague o código existente e cole este a seguir com o token correto e clique em concluído.

```
let
    url = "https://webdutos.com/Autolink/server/API.php?tab=TABELA&obra=OBRA",
    token = "TOKEN FORNECIDO PELO SUPORTE",
    fonte = Json.Document(Web.Contents(url, [Headers=[#"Authorization"="Bearer " & token]])),
    conteudo = fonte,
    LISTA = conteudo
in
    LISTA
```



Nota: o url = [tab=TABELA&obra=OBRA](#) deve ser alterada, TABELA: O nome da tabela desejada e OBRA: A sigla da obra desejada



OBTENDO DADOS

Ao concluir esta ação você deverá clicar em "Record":

STATUS	OK
TOKEN_VALIDADE	16/02/2024 13:21:58
TABELA_ALIAS	Pastas Diário de RDOs
TABELA_DESCRICAO	3.4. Diários / Mês
CAMPOS_DESCRICAO	Record
TABELA	Tabela
OBRA	Record

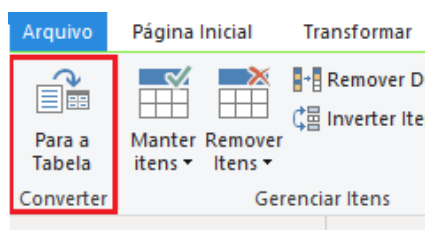
- "Record" Novamente;

X ✓ fx = LISTA[OBRA]	
OBRA	Record

- Clicar em "List":

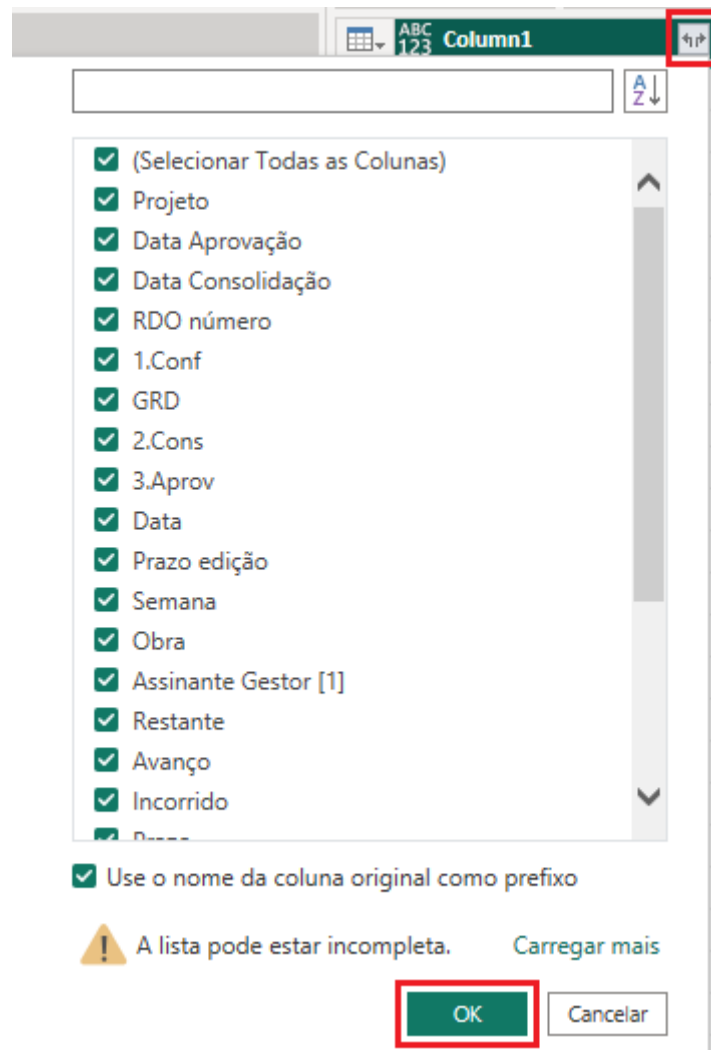
X ✓ fx = OBRA[OBRA]	
CONT	2041
DADOS	List

- "Para a Tabela"

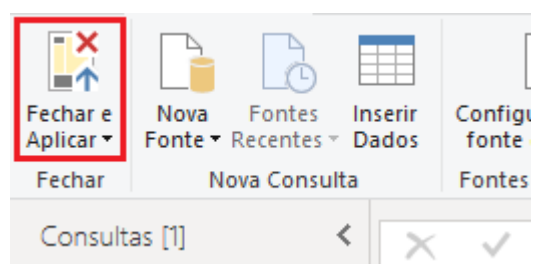


- Após aparecer uma coluna com os Records abaixo dela, você deverá clicar no botão de expandir e em ok:

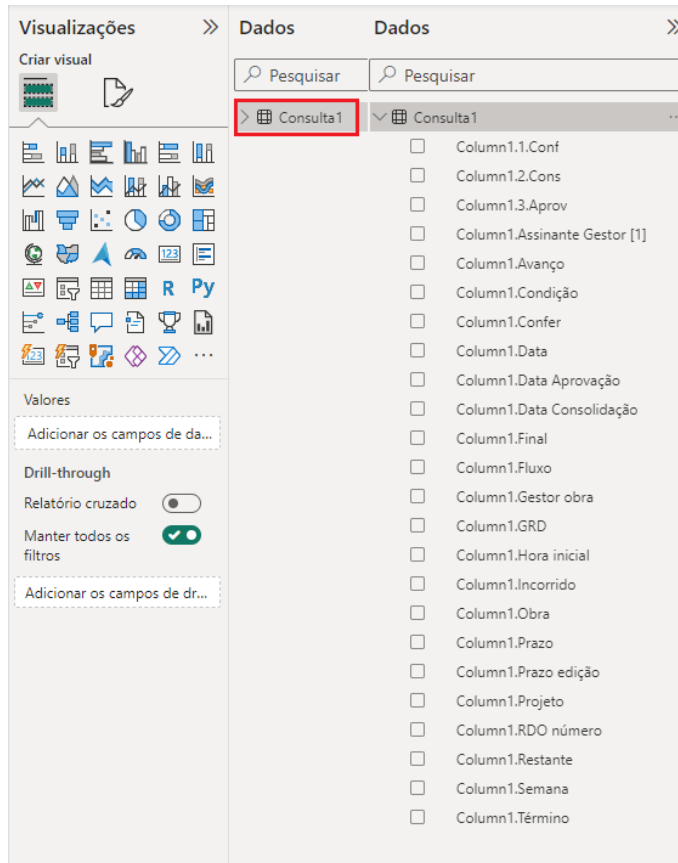




- Na sequência, clique em "Fechar e Aplicar":



- Ao terminar, no canto direito da sua tela, aparecerá em Dados, os itens que você apropriará para fazer seu Bi.



A sua integração com o Power Bi está concluída.

